



ОБЩЕСТВО С ОГРАНИЧЕННОЙ ОТВЕТСТВЕННОСТЬЮ
"ОРЕЛПРОЕКТ"

Член ассоциации "Саморегулируемая организация Гильдия
архитекторов и проектировщиков" (ГАП СРО) ИНН 7710477231

Дома блокированной застройки.
Блок-секции тип 1

ТЕХНИЧЕСКАЯ ДОКУМЕНТАЦИЯ

Водопровод и канализация
Рядовая правая блок-секция тип 1
29-24-1р.п.-ВК

Главный инженер проекта

Поздняков С. Н.

2024 г.

© ООО "Орелпроект" ИНН 5700008967

| | | | | | | | | | | | | | | | | | | | | | | | | | | | |
|--------------|--|----------------|--|---|--|--|--|-------------|--|--|--|---|--|---|--|-----------------|--|--------|--|---|--|------------|--|------|--|----------------|--|
| | | | | Согласовано | | | | Согласовано | | | | Ведомость рабочих чертежей основного комплекта | | | | Общие указания | | | | | | | | | | | |
| | | | | | | | | | | | | Лист | | Наименование | | | | | | Примечание | | | | | | | |
| | | | | | | | | | | | | 1 | | Общие данные | | | | | | | | | | | | | |
| | | | | | | | | | | | | 2 | | Планы технического, 1-го , 2-го этажей. Системы В1, К1. | | | | | | | | | | | | | |
| | | | | | | | | | | | | 3 | | Схема системы К1. | | | | | | | | | | | | | |
| | | 4 | | Схема системы В1. Схема водомерного узла В1 | | | | | | | | | | | | | | | | | | | | | | | |
| | | | | | | | | | | | | | | | | | | | | | | | | | | | |
| | | | | Согласовано | | | | Согласовано | | | | Ведомость ссылочных и прилагаемых документов | | | | | | | | | | | | | | | |
| | | | | | | | | | | | | Обозначение | | Наименование | | Примечание | | | | | | | | | | | |
| | | | | | | | | | | | | | | Прилагаемые документы | | | | | | | | | | | | | |
| | | | | | | | | | | | | 29-24-1р.п.-ВК.СО | | Спецификация оборудования, изделий и материалов | | На 2 листах | | | | | | | | | | | |
| | | | | | | | | | | | | | | | | | | | | | | | | | | | |
| | | | | Согласовано | | | | Согласовано | | | | Основные показатели по чертежам водопровода и канализации | | | | | | | | | | | | | | | |
| | | | | | | | | | | | | Наименование системы | | Потребный напор на вводе, м | | Расчетный рсход | | | | Установлен. мощность электро-двиг., кВт | | Примечание | | | | | |
| | | | | | | | | | | | | | | | | м³/сут | | м³/час | | | | | | л/с | | при пожаре л/с | |
| | | | | | | | | | | | | Водоснабжение | | | | 0,48 | | 0,551 | | 0,4 | | | | 0,62 | | | |
| | | | | | | | | | | | | Канализация | | | | 0,48 | | 0,551 | | 2 | | | | | | | |
| | | | | | | | | | | | | | | | | | | | | | | | | | | | |
| | | | | Согласовано | | | | Согласовано | | | | Согласовано | | | | | | | | | | | | | | | |
| | | | | | | | | | | | | | | | | | | | | | | | | | | | |
| | | | | | | | | | | | | | | | | | | | | | | | | | | | |
| | | | | | | | | | | | | | | | | | | | | | | | | | | | |
| | | | | | | | | | | | | | | | | | | | | | | | | | | | |
| Инв. № подл. | | Подпись и дата | | Взам. инв. № | | | | | | | | | | | | | | | | | | | | | | | |
| | | | | | | | | | | | | | | | | | | | | | | | | | | | |

Проект разработан на основании задания на проектирование и в соответствии с требованиями:

- СП 30.13330.2020 “Внутренний водопровод и канализация зданий”;
- СП 73.13330.2016 “Внутренние санитарно-технические системы зданий”;
- СП 40-101-96 “Проектирование и монтаж трубопроводов из полипропилена «Рандом сополимер»”;
- СП 40-102-2000 “Проектирование и монтаж трубопроводов систем водоснабжения и канализации из полимерных материалов”;
- СП 40-107- 2003 “Проектирование, монтаж и эксплуатация систем внутренней канализации из полипропиленовых труб”;
- Федеральным законом № 384-ФЗ “Технический регламент о безопасности зданий и сооружений”;
- Федеральным законом Российской Федерации от 22 июля 2008 г. № 123-ФЗ “Технический регламент о требованиях пожарной безопасности”.

Монтаж систем водоснабжения и канализации производить в соответствии с главами СП 73.13330.2016, СП 40-102-2000, СП 40-107-2003, ВСН 47-96.

Для создания необходимого напора во внутренних сетях хозяйственно-питьевого водопровода проектируемой блок-секции и обеспечения необходимого расхода воды предусмотрен поверхностный насос-автомат “Джамбо” 60/35 Н-24 с гидроаккумулятором (производительностью – Q=1,5 м³/час, Н=25 м, N=0,62 кВт). Проектом предусмотрена установка дополнительного блока автоматика на напорный патрубок насоса. Монтаж насосной установки и блока автоматики производить согласно инструкциям завода-изготовителя.

При монтаже насосной установки проложить вибродемпфирующую пластину (ПРВ) толщиной 20 мм между бетонной поверхностью пола технического этажа и станиной установки.

Система холодного водоснабжения принята из слядующих материалов.

- ввод из полиэтиленовых труб ПЭ 100 SDR 17 питьевых по ГОСТ Р 70628.2-2023 ;
- разводка по зданию из полипропиленовых труб PN 20 SDR 7,4, армированных стекловолокном по ГОСТ 32415-2013,
- подводки к поливочным кранам из стальных водогазопроводных оцинкованных труб по ГОСТ 3262-75*.

Система бытовой канализации – из полипропиленовых канализационных раструбных труб с пониженным уровнем шума по ГОСТ 32414-2013.

В местах прохода через строительные конструкции полипропиленовые водопроводные трубы необходимо прокладывать в гильзах.

Трубопроводы водопровода, расположенные внутри здания, изолировать трубками из полиэтиленовой пены по ГОСТ Р 56729-2015 толщиной 13 мм.

Участок сети бытовой канлизации на 2-м этаже от покрытия до ревизии изолировать трубками из полиэтиленовой пены по ГОСТ Р 56729-2015 толщиной 13 мм.

В местах нарушения цинкового покрытия стальных трубопроводов при транспортировке и при слесарных работах произвести восстановление цинкового покрытия наружной поверхности, сварных швов и околшовной зоны краской, содержащей 94% цинковой пыли (по массе) и 6% синтетического связующего вещества (полистерина, хлорированного каучука, эпоксидной смолы).

Места прохода канализационных стояков через перекрытия заделывать цементным раствором на всю толщину перекрытия. В местах прохода через междуэтажное перекрытие участки канализационных полипропиленовых труб обернуть пергамином (толем, рубероидом и т.п.) в 2 слоя и обвязать шпагатом или мягкой проволокой.

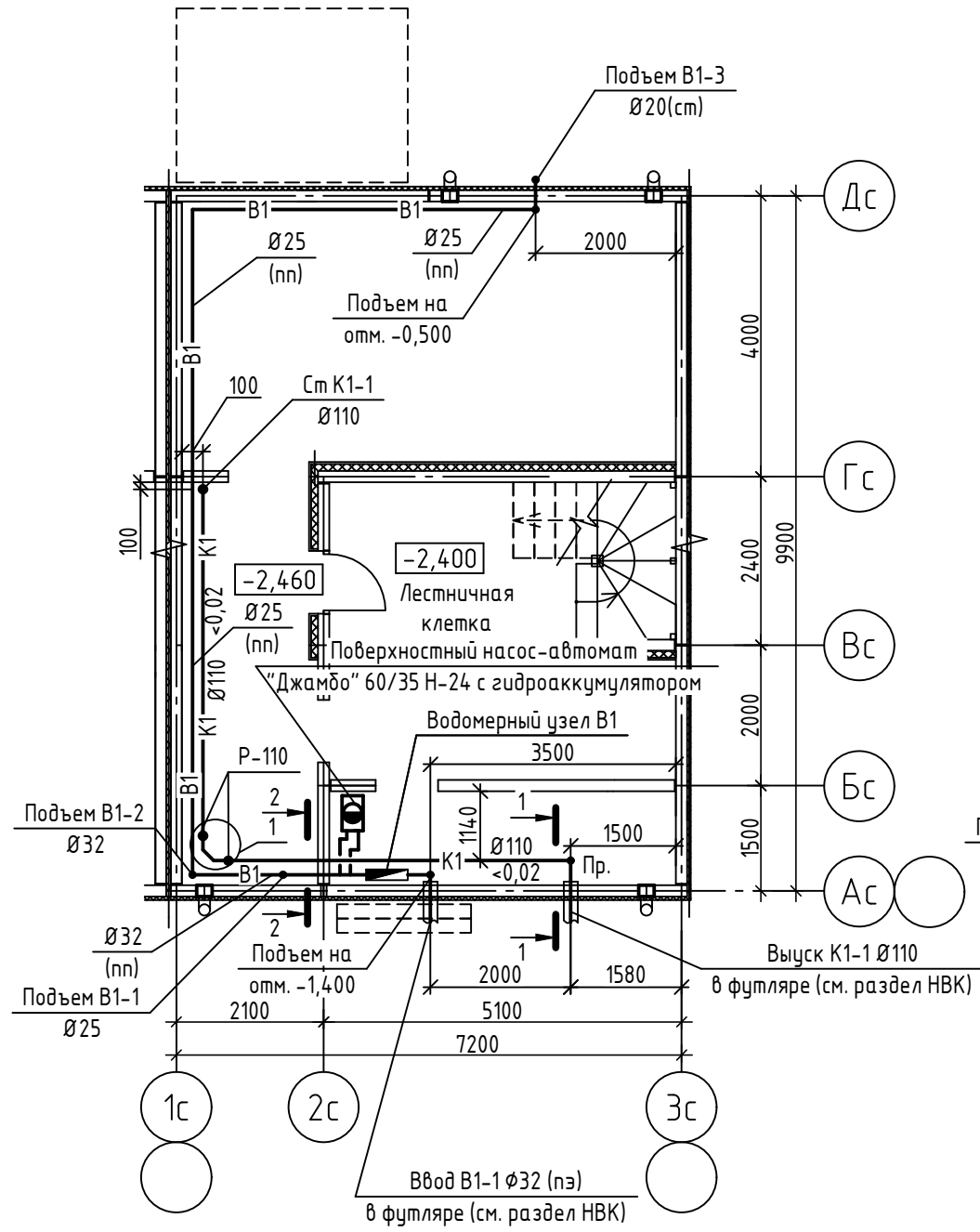
Горизонтальные участки канализационного трубопровода на техническом этаже крепить к стенам и потолку с шагом не более 1 м. Устройство неподвижных опор на системе канализации выполнять путем плотного обжатия трубы хомутом, подвижных опор – применением хомутов, внутренний диаметр которых на 1-2 мм больше наружного диаметра трубы.

Прокладку горизонтальных участков канализационных трубопроводов выполнять согласно СП 40-107-2003.

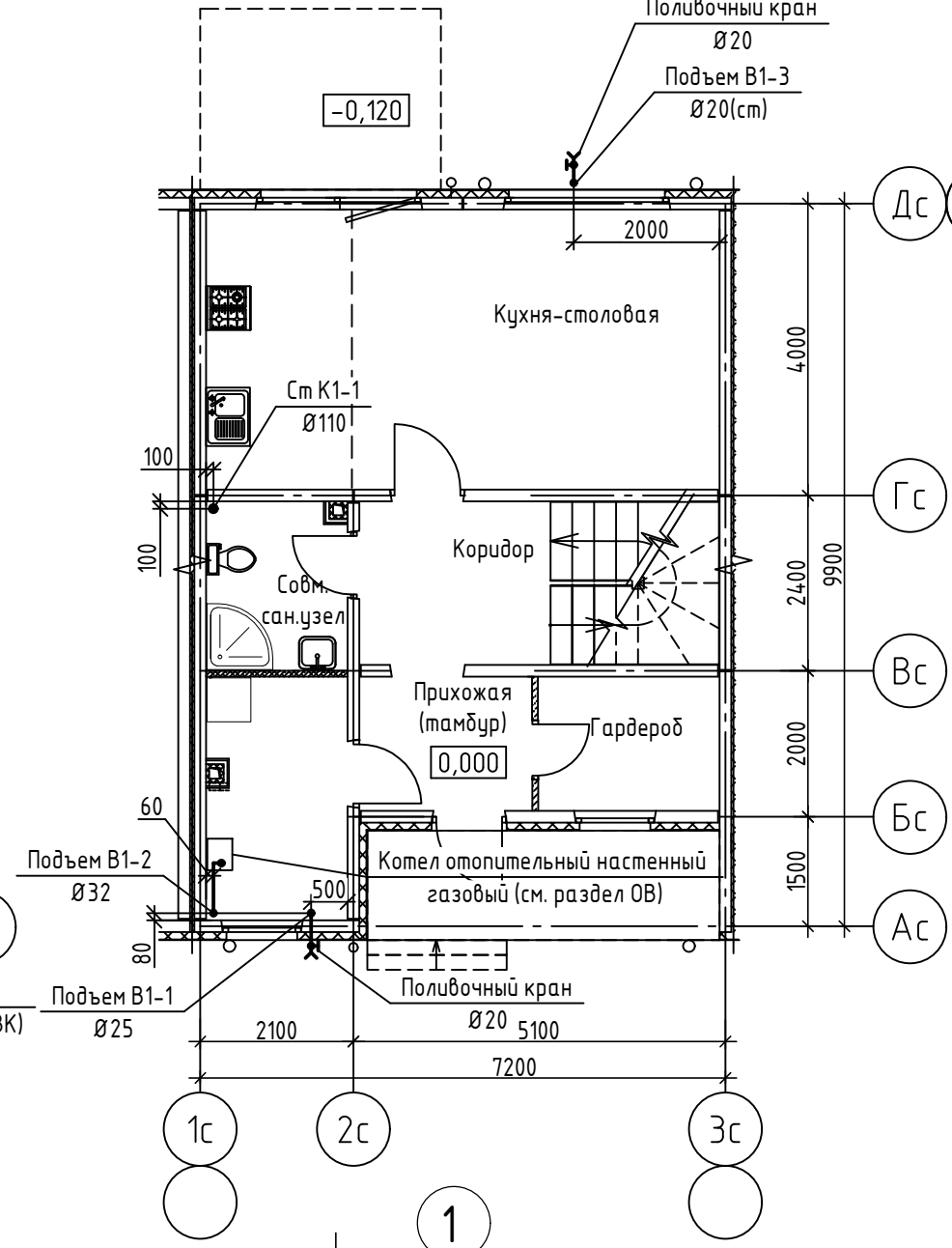
Зазоры между трубопроводами и гильзами в перекрытиях должны быть тщательно заделаны. Конструкции заделок см. чертежи ВК.

| | | | | | | | | | | |
|-----------|---------|----------|--------|---------|-------|--|--|------------------|------|--------|
| | | | | | | 29-24-1р.п.-ВК | | | | |
| | | | | | | Дома блокированной застройки. Блок-секции тип 1 | | | | |
| | | | | | | | | | | |
| | | | | | | | | | | |
| | | | | | | | | | | |
| Изм. | Кол.уч. | Лист | № док. | Подпись | Дата | Рядовая правая блок-секция тип 1 | | Стадия | Лист | Листов |
| Разраб. | | Грачиков | | | 12.24 | | | Р | 1 | 4 |
| Проверил | | Грачиков | | | 12.24 | | | | | |
| Рук. гр. | | Грачиков | | | 12.24 | Общие данные | | ООО “ОРЕЛПРОЕКТ” | | |
| | | | | | | | | | | |
| Н. контр. | | Грачиков | | | 12.24 | | | | | |
| | | | | | | | | | | |

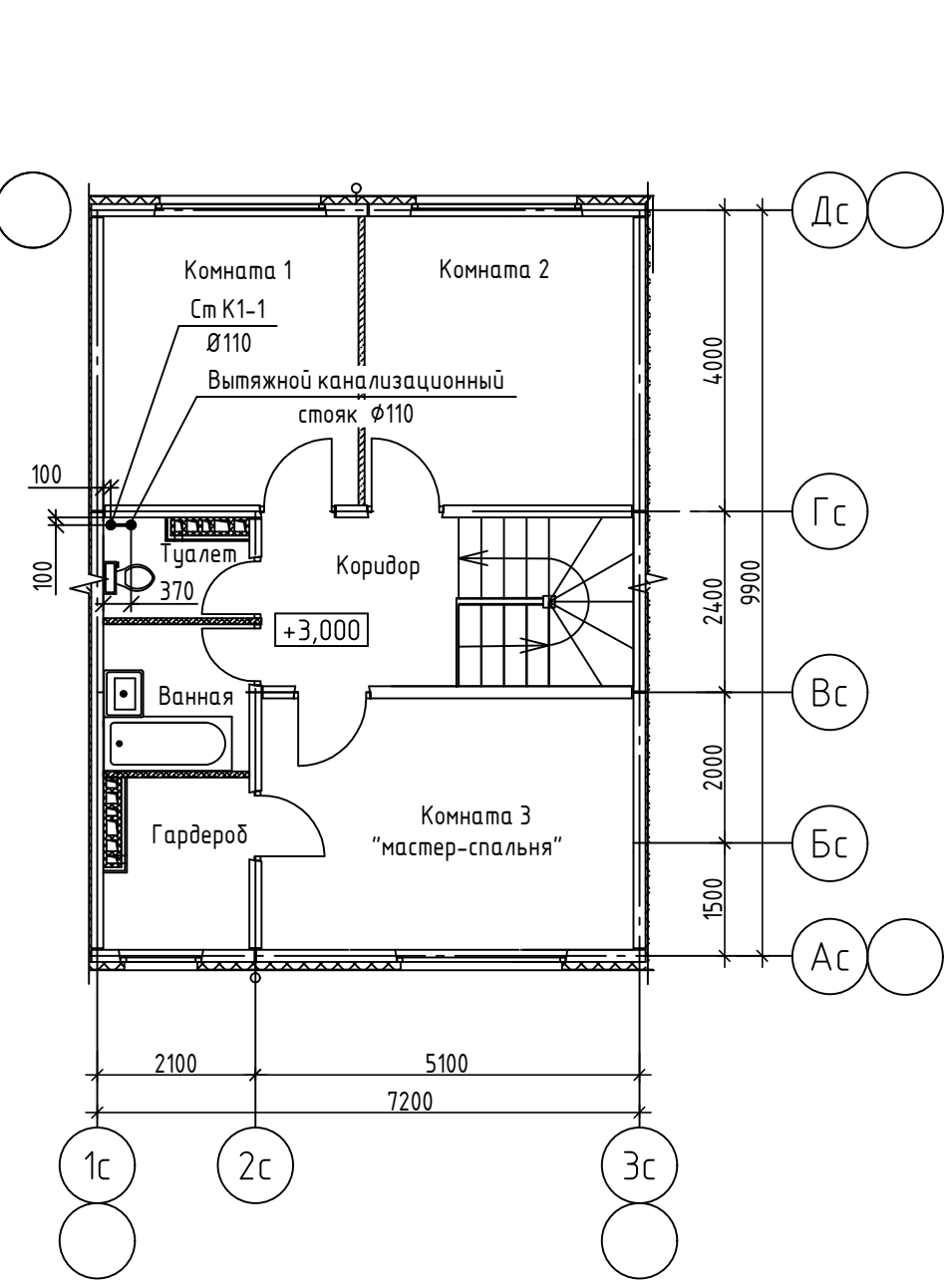
План технического этажа



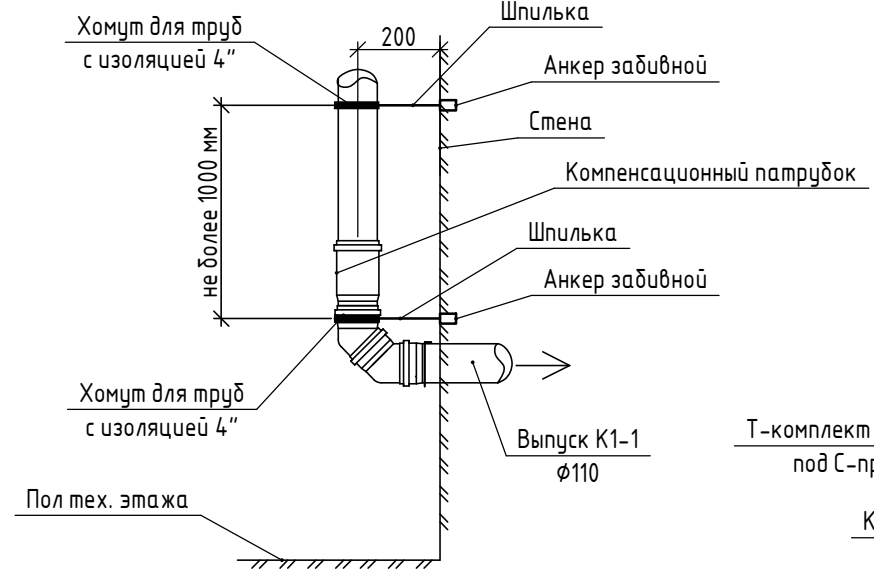
План 1 этажа



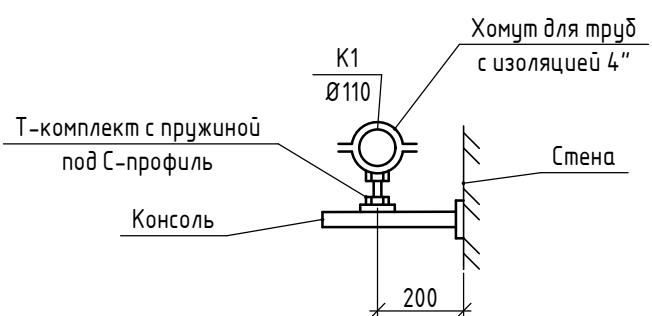
План 2 этажа



1-1



2-2

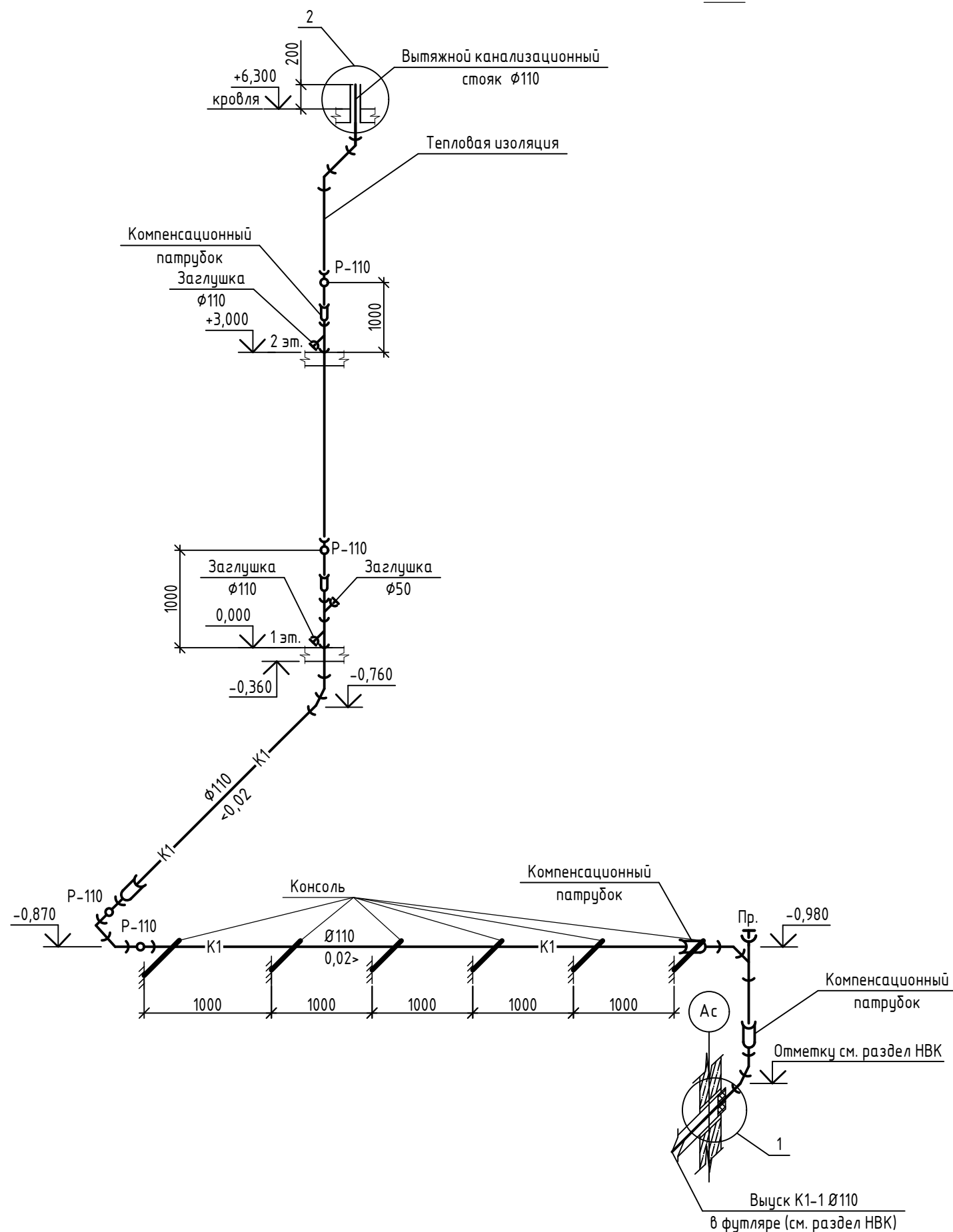


Примечание

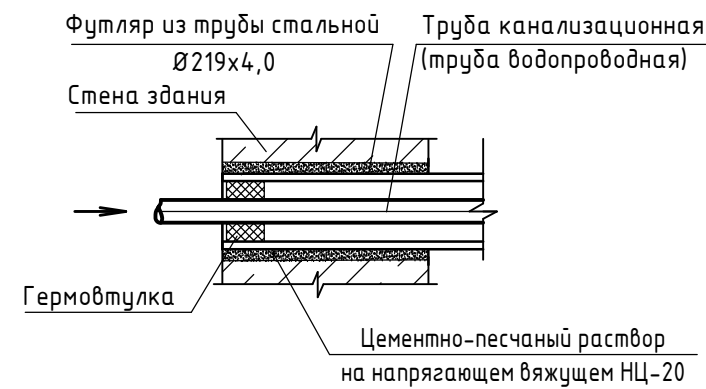
Санитарные приборы проектом не предусматриваются (показаны условно).

| | | | | | | | | | |
|-----------|---------|----------|--------|---------|-------|--|------------------|------|--------|
| | | | | | | 29-24-1р.п.-ВК | | | |
| | | | | | | Дома блокированной застройки. Блок-секции тип 1 | | | |
| Изм. | Кол.уч. | Лист | № док. | Подпись | Дата | Рядовая правая блок-секция тип 1 | Стадия | Лист | Листов |
| Разраб. | | Грачиков | | | 12.24 | | Р | 2 | |
| Проверил | | Грачиков | | | 12.24 | | | | |
| Рук. гр. | | Грачиков | | | 12.24 | Планы технического, 1-го , 2-го этажей. Системы В1, К1. | ООО "ОРЕЛПРОЕКТ" | | |
| | | | | | | | | | |
| Н. контр. | | Грачиков | | | 12.24 | | | | |
| | | | | | | | | | |

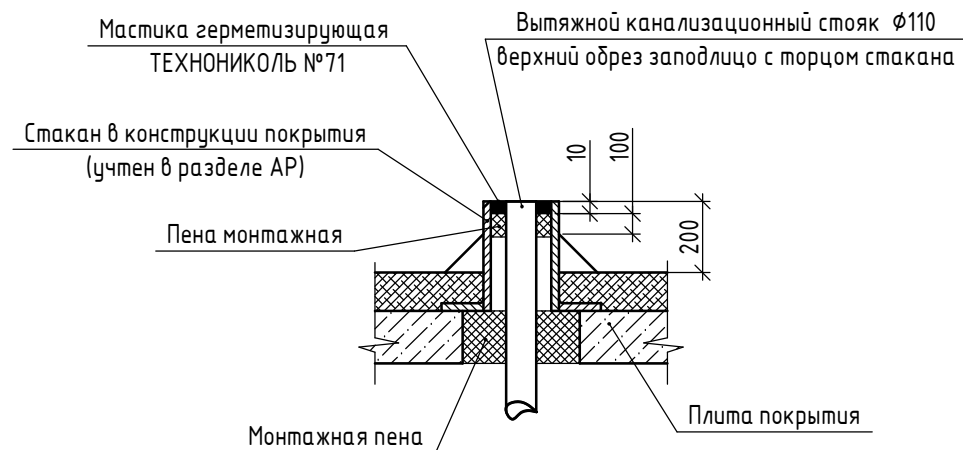
K1



1



2



Примечание

1. Стояк K1 на 2-м этаже от покрытия до ревизии изолировать трубками из полиэтиленовой пены по ГОСТ Р 56729-2015. Толщина изоляции - 13 мм.
2. Для горизонтальных трубопроводов систем канализации указана отметка низа трубы

| | | | | | | | | |
|-----------|----------|------|--------|---------|-------|--|------------------|------|
| | | | | | | 29-24-1р.п.-ВК | | |
| | | | | | | Дома блокированной застройки. Блок-секция тип 1 | | |
| Изм. | Кол.уч. | Лист | № док. | Подпись | Дата | Рядовая правая блок-секция тип 1 | Стадия | Лист |
| Разраб. | Грачиков | | | | 12.24 | | Р | 3 |
| Проверил | Грачиков | | | | 12.24 | | | |
| Рук. гр. | Грачиков | | | | 12.24 | Схема системы K1 | ООО "ОРЕЛПРОЕКТ" | |
| Н. контр. | Грачиков | | | | 12.24 | | | |

| | |
|----------------|--|
| Инв. № подл. | |
| Подпись и дата | |
| Взам. инв. № | |

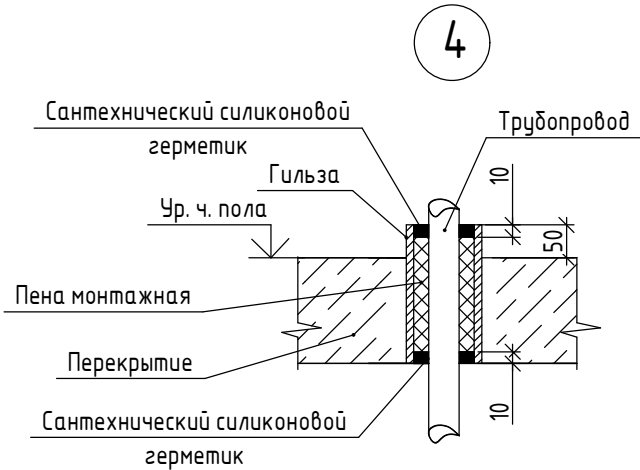
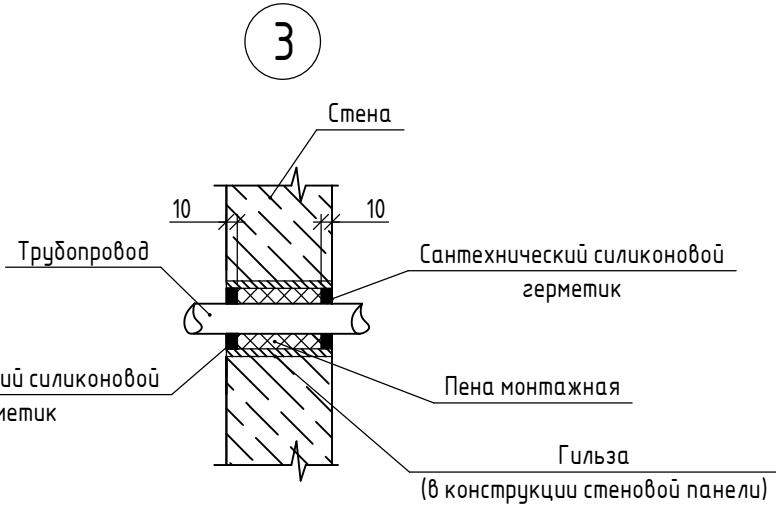
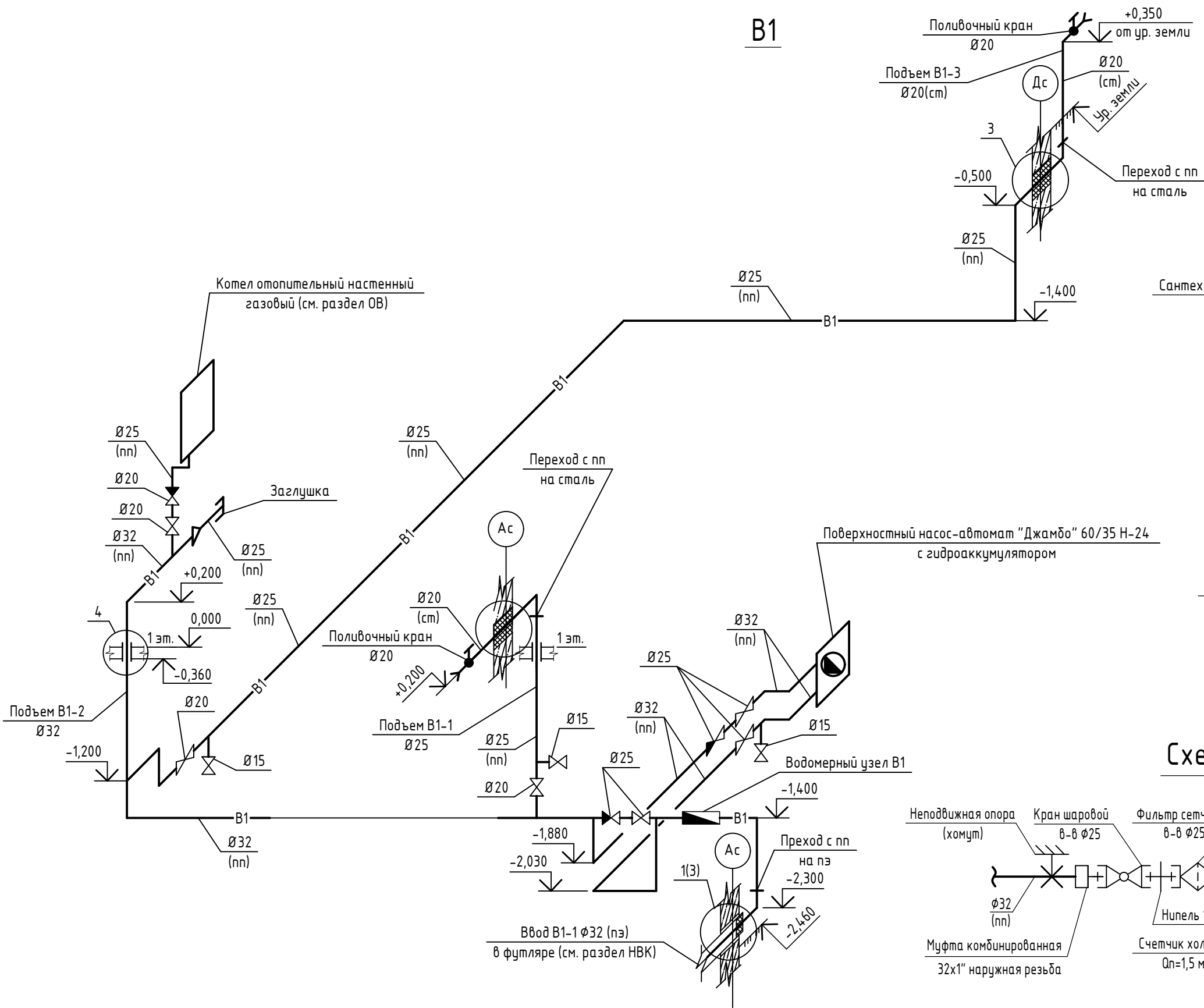
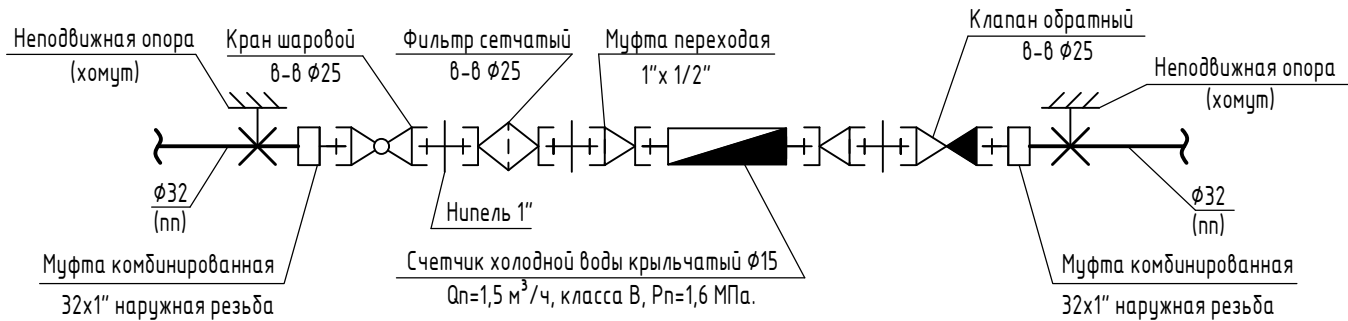


Схема водомерного узла В1



Примечание

1. (ст) – стальные трубы, (пп) – полипропиленовые трубы, (пэ)–полиэтиленовые трубы.
2. Все трубопроводы систем В1 изолировать трубками из полиэтиленовой пены по ГОСТ Р 56729–2015. Толщина изоляции – 13 мм.
3. Для трубопроводов системы водопровода указана отметка оси трубы.

| | | | | | | | | | |
|-----------|---------|----------|--------|---------|-------|--|------------------|------|--------|
| | | | | | | 29-24-1р.п.-ВК | | | |
| | | | | | | Дома блокированной застройки. Блок-секции тип 1 | | | |
| Изм. | Кол.уч. | Лист | № док. | Подпись | Дата | Рядовая правая блок-секция тип 1 | Стадия | Лист | Листов |
| Разраб. | | Грачиков | | | 12.24 | | Р | 4 | |
| Проверил | | Грачиков | | | 12.24 | | | | |
| Рук. гр. | | Грачиков | | | 12.24 | | | | |
| | | | | | | Схема системы В1. Схема водомерного узла В1 | ООО "ОРЕЛПРОЕКТ" | | |
| Н. контр. | | Грачиков | | | 12.24 | | | | |
| | | | | | | | | | |

| Поз. | Наименование и техническая характеристика | Тип, марка, обозначение документа, опросного листа | Код продукции | Поставщик | Единица измерения | Количество | Масса 1 ед., кг | Примечание | Инв. № подл. | Взам. инв. № | Подпись и дата | 29-24-1р.п.-БК.СО | | | | | | Лист |
|------|--|--|---------------|--|-------------------|------------|-----------------|------------|--------------|--------------|----------------|-------------------|---------|------|--------|---------|----------------------|------|
| | | | | | | | | | | | | Изм. | Кол.уч. | Лист | № док. | Подпись | Дата | 2 |
| 1 | 2 | 3 | 4 | 5 | 6 | 7 | 8 | 9 | | | | | | | | | | |
| | Канализация К1 | | | | | | | | | | | | | | | | | |
| 1 | Гермовтулка Salex 211/110 | | | ООО "ТД Строймост", г. Москва | шт | 1 | | | | | | | | | | | | |
| 2 | Хомут сантехнический 4" со шпилькой и дюбелем | ГОСТ 24140-80 | | | шт | 12 | | | | | | | | | | | | |
| 3 | Хомут для труб с изоляцией 4" М10 | арм. НТР-110 | | ООО "Универсальные системы", г. Химки | шт | 8 | | | | | | | | | | | | |
| 4 | Консоль 20х30 L=250 мм исполнение 1 | арм. СК-20-250 | | ООО "Универсальные системы", г. Химки | шт | 6 | | | | | | | | | | | | |
| 5 | Т-комплект с пружиной под С-профиль исполнение 1 | арм. СКР-10-50 | | ООО "Универсальные системы", г. Химки | шт | 6 | | | | | | | | | | | | |
| 6 | Анкерный болт 8х60 | | | ООО "Универсальные системы", г. Химки | шт | 12 | | | | | | | | | | | | |
| 7 | Шпилька DIN 975 повышенной прочности | арм. SHU-10-100 | | ООО "Универсальные системы", г. Химки | шт | 1 | | | | | | | | | | | | |
| 8 | Анкер стальной забивной | арм. AS-10 | | ООО "Универсальные системы", г. Химки | шт | 2 | | | | | | | | | | | | |
| 9 | Труба полипропиленовая канализационная раструбная | | | | | | | | | | | | | | | | | |
| | SINIKON COMFORT PLUS Ф110 | ГОСТ 32414-2013 | | ООО "СИНИКОН" г. Троицк | м | 21 | | | | | | | | | | | | |
| 10 | Сантехнический силиконовый герметик | ГОСТ 25621-83 | | | шт | 1 | | | | | | | | | | | Объем упаковки 0,3 л | |
| 11 | Мастика герметизирующая ТЕХНОНИКОЛЬ №71 | | | ООО "ТехноНИКОЛЬ-Строительные Системы" г. Москва | шт | 1 | | | | | | | | | | | Объем упаковки 0,3 л | |
| 12 | Пена монтажная однокомпонентная полиуретановая в аэрозол. упаковке | ГОСТ 59599-2021 | | | шт | 1 | | | | | | | | | | | | |
| 13 | Герметизация выпуска | | | | шт | 1 | | | | | | | | | | | | |
| | | | | | | | | | | | | | | | | | | |
| | | | | | | | | | | | | | | | | | | |
| | | | | | | | | | | | | | | | | | | |
| | | | | | | | | | | | | | | | | | | |
| | | | | | | | | | | | | | | | | | | |
| | | | | | | | | | | | | | | | | | | |
| | | | | | | | | | | | | | | | | | | |
| | | | | | | | | | | | | | | | | | | |
| | | | | | | | | | | | | | | | | | | |
| | | | | | | | | | | | | | | | | | | |
| | | | | | | | | | | | | | | | | | | |
| | | | | | | | | | | | | | | | | | | |
| | | | | | | | | | | | | | | | | | | |
| | | | | | | | | | | | | | | | | | | |
| | | | | | | | | | | | | | | | | | | |
| | | | | | | | | | | | | | | | | | | |
| | | | | | | | | | | | | | | | | | | |
| | | | | | | | | | | | | | | | | | | |
| | | | | | | | | | | | | | | | | | | |
| | | | | | | | | | | | | | | | | | | |
| | | | | | | | | | | | | | | | | | | |
| | | | | | | | | | | | | | | | | | | |
| | | | | | | | | | | | | | | | | | | |
| | | | | | | | | | | | | | | | | | | |
| | | | | | | | | | | | | | | | | | | |
| | | | | | | | | | | | | | | | | | | |
| | | | | | | | | | | | | | | | | | | |
| | | | | | | | | | | | | | | | | | | |
| | | | | | | | | | | | | | | | | | | |
| | | | | | | | | | | | | | | | | | | |
| | | | | | | | | | | | | | | | | | | |
| | | | | | | | | | | | | | | | | | | |
| | | | | | | | | | | | | | | | | | | |
| | | | | | | | | | | | | | | | | | | |
| | | | | | | | | | | | | | | | | | | |
| | | | | | | | | | | | | | | | | | | |
| | | | | | | | | | | | | | | | | | | |
| | | | | | | | | | | | | | | | | | | |
| | | | | | | | | | | | | | | | | | | |
| | | | | | | | | | | | | | | | | | | |
| | | | | | | | | | | | | | | | | | | |
| | | | | | | | | | | | | | | | | | | |
| | | | | | | | | | | | | | | | | | | |
| | | | | | | | | | | | | | | | | | | |
| | | | | | | | | | | | | | | | | | | |
| | | | | | | | | | | | | | | | | | | |
| | | | | | | </ | | | | | | | | | | | | |